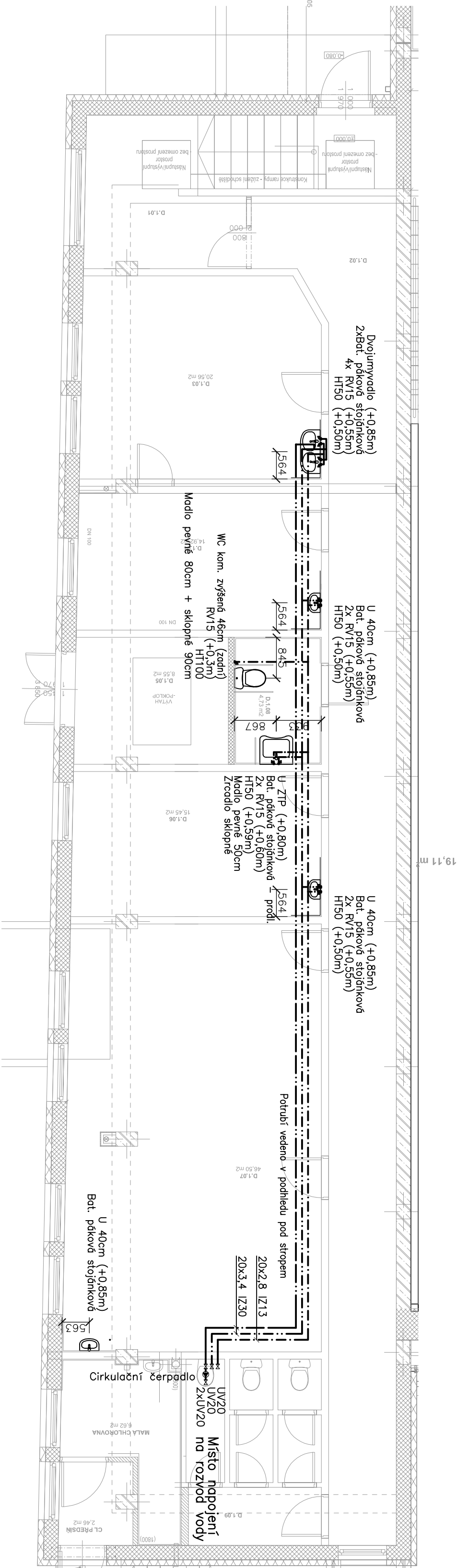
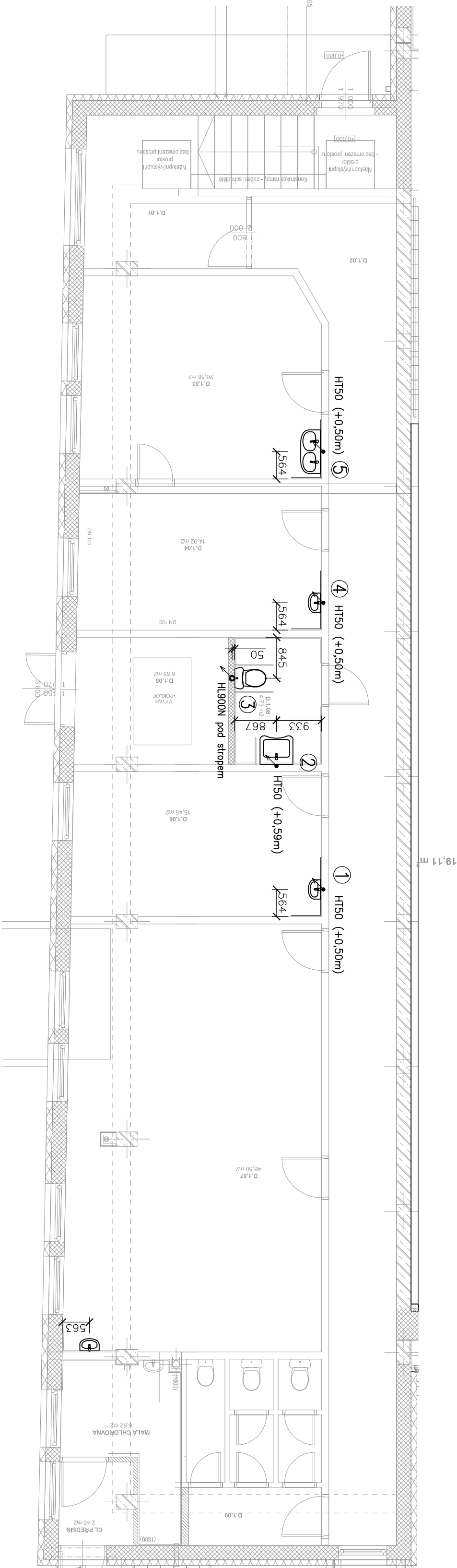


ROZVODY VODY



ROZVODY SPLAŠKOVÉ KANALIZACE



Legenda

- Rozvod vody pitné (PPr) PN16, izolace PE tl. 13mm
- - - - - Rozvod vody teplé (PPr) PN20, izolace MW s Al tl. 30mm
- Rozvod cirkulace (PPr) PN20, izolace MW s Al tl. 30mm
- Umyvadlo keramické bílé 40cm, s poloslooupem
- batérie umyvadlové stojánková pdková
- Umyvadlo keramické zdlavotný bílé 64cm
- batérie umyvadlové stojánková pdková (prodloužený)
- 1x modlo pevné min 50cm, ø32mm, komaxit bílý + zrcadlo sklopné
- Dvojmývaldo keramické bílé 100cm
- 2x batérie umyvadlové stojánková pdková
- WC mísu stojící, zvýšená 46cm
- sploachování 3/6, zádří, odpad, 1x modlo sklopné min 800mm, ø32mm, komaxit bílý
- Rohový ventil DN15 připojovací (chrom)
- Kulový kohout přímý PPr DN15 závitový
- Cirkulační čerpadlo TUV – hmax=1,4m, Qmax=0,5m3/h
- regulace chodu

Poznámka

- Nové rozvody vody pod stropem je nutno dopředu koordinovat se stávajícími rozvody a zařízeními
- Před dokončením provést zkoušku těsnosti kanalizačních rozvodů a tlakovou zkoušku rozvodů vody
- Potrubí vody bude uloženo v podélném minimálním sklonu 0,2%, aby bylo možno rozvod v případě potřeby vypustit
- Prostupy splaškové kanalizace podlahou budou provedeny jako protipožární
- Všechny rozvody vody budou opatřeny tepelnou izolací dle PD, včetně kolen, odboček atd.
- Potrubí PPr vody věst v instalačním ztláku a kotvit max á 1m
- Instalace prvků v místností D.1.08 WC pro ZTP/P bude v souladu s vyhláškou 398/2009 Sb.

Kontroloval	Vypracoval	Kreslil	Radoslav Raclavský projektční a inženýrská činnost www.projekty-raclavsky.cz tel. : 603 144 049, r.raclavsky@seznam.cz M.Majerové 1914, 738 01 Frýdek-Místek	
Ing. R. Raclavský	Ing. R. Raclavský	Ing. R. Raclavský		
	STARS Třinec Tyršova 275, 739 61 Třinec	STARS Třinec Tyršova 275, 739 61 Třinec	Formát	3 x A4
Místo stavby	Tyršova 275, 739 61 Třinec		Datum	01/2016
Akce:			Účel	Dokumentace pro ohlášení stavby
	Fyzioterapeut – ordinace		Měřítko	1:75
			Arch. číslo	RAC/16/03
Obsah:	1.NP		Číslo kopie	Číslo výkresu
ROZVODY VODY A KANALIZACE				03